

Legenda EZS:

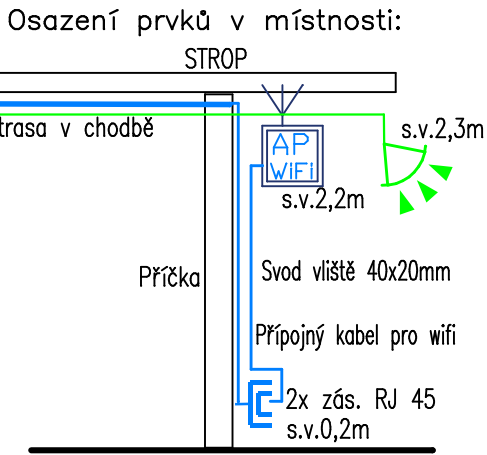
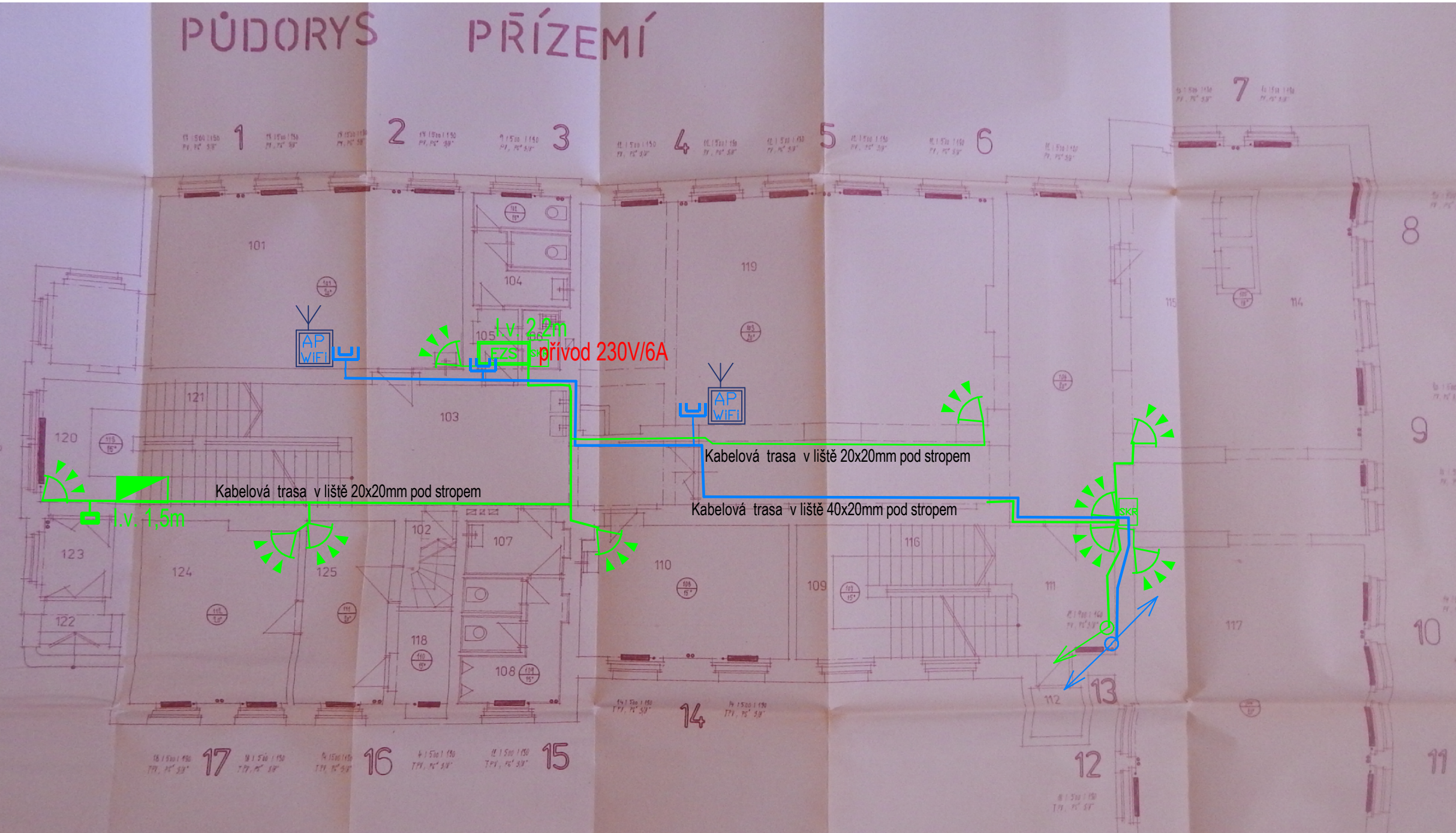
- Ústředna zabezpečení EZS JA-106K-3G + komunikátor JA-190X + AKU7Ah + JB-118N modul výstupů PG, 8 výstupů + 4x relé
- Sběrníková LCD klávesnice JA-114E
- JA-110P Sběrníkový PIR detektor pohybu
- Svorkovací krabice + JA-110Z-C Rozbočovače sběrnice
- Dveřní magnetický kontakt + JA-112M Sběrníkový modul pro připojení 2 vstupů

Legenda STK:

- Kabelová trasa UTP cat.6
Od každé zásuvky 2xUTP do RD m.č.215
- Optický datový propoj
- Datová zásuvka 2x RJ-45 cat. 6
- AP Wifi vysílač

Tento výkres je platný pouze v barevném provedení – různé barvy představují jednotlivé podsoubory

Zodpovědný projektant:		Vypracoval:		ING. JAN BENDA, ÚVALSKÁ 10, K. VARY, 360 09, e-mail: benda.projekce@email.cz, tel.: 737505582		
Ing. Jan Benda		Ing. Jan Benda				
Kraj:	Karlovy Vary	sú:	Karlovy Vary			
Investor: ZÁKLADNÍ ŠKOLA DUKELSKÝCH HRDINŮ MOSKEVSKÁ 25, KARLOVY VARY				IČO: 118 78 380 DIČ: CZ7606121886		
Akce: ZÁKLADNÍ ŠKOLA DUKELSKÝCH HRDINŮ, MOSKEVSKÁ 25, K. VARY Aktualizace projektu – Slaboproudu s doplněním o kamerový a přístupový systém				Formát: 2xA4		číslo paré:
				Stupeň: DPS		
				Zakázkové číslo: ZAK20–PD11		
				Datum: 1/2024		
				Měřítko:		
Obsah: DISPOZICE ROZVODŮ SLA 1.PP – JÍZDÁRENSKÁ				Číslo výkresu: SLA–01J		



Legenda EZS:

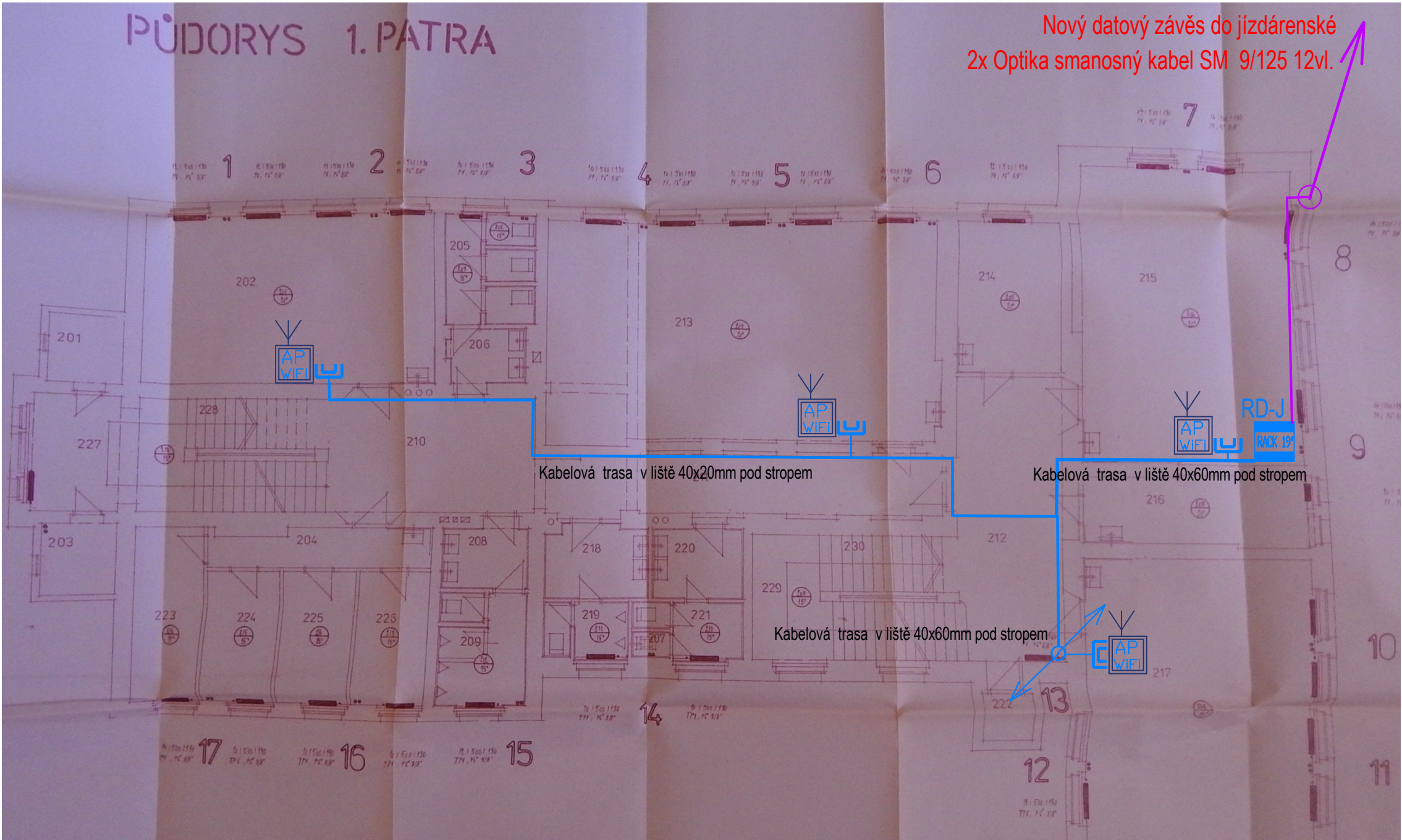
- EZS** Ústředna zabezpečení EZS JA-106K-3G + komunikátor JA-190X + AKU7Ah + JB-118N modul výstupů PG, 8 výstupů + 4x relé
- Sběrnice LCD klávesnice JA-114E
- JA-110P Sběrnice PIR detektor pohybu
- SKR** Svorkovací krabice + JA-110Z-C Rozbočovače sběrnice
- Dveřní magnetický kontakt + JA-112M Sběrnice modul pro připojení 2 vstupový

Legenda STK:

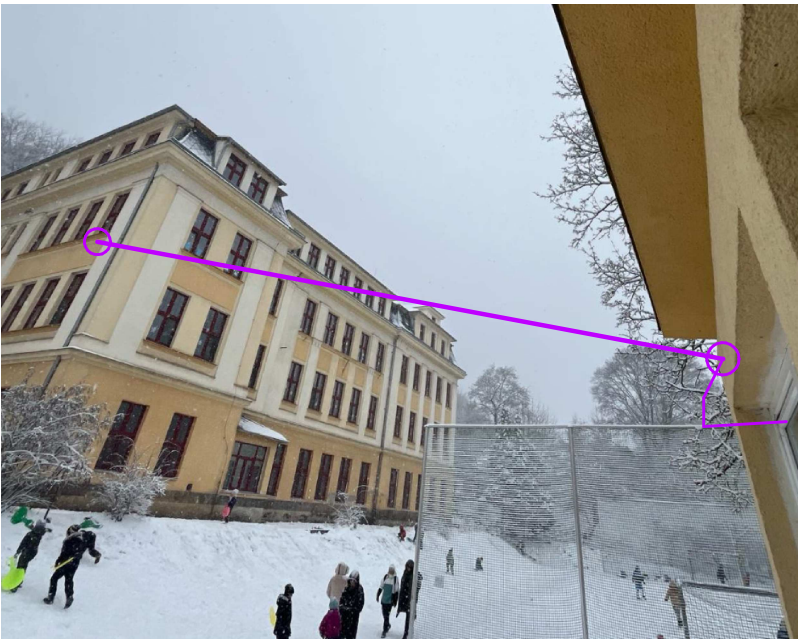
- Kabelová trasa UTP cat.6 Od každé zásuvky 2xUTP do RD m.č.215
- Optický datový propoj
- Datová zásuvka 2x RJ-45 cat. 6
- AP Wifi vysílač

Tento výkres je platný pouze v barevném provedení - různé barvy představují jednotlivé podsoubory

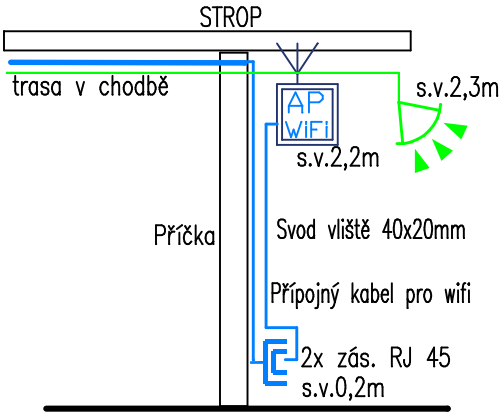
Zodpovědný projektant:		Vypracoval:		ING. JAN BENDA, ÚVALSKÁ 10, K. VARY, 360 09, e-mail: benda.projekce@email.cz, tel.: 737505582		
Ing. Jan Benda		Ing. Jan Benda				
Kraj:	Karlovy Vary	sú:	Karlovy Vary			
Investor: ZÁKLADNÍ ŠKOLA DUKELSKÝCH HRDINŮ MOSKEVSKÁ 25, KARLOVY VARY				IČO: 118 78 380 DIČ: CZ7606121886		
Akce: ZÁKLADNÍ ŠKOLA DUKELSKÝCH HRDINŮ, MOSKEVSKÁ 25, K. VARY Aktualizace projektu – Slaboproudu s doplněním o kamerový a přístupový systém				Formát: 2xA4		číslo paré:
				Stupeň: DPS		
				Zakázkové číslo: ZAK20–PD11		
				Datum: 1/2024		
				Měřítko:		
Obsah: DISPOZICE ROZVODŮ SLA 1.NP – JÍZDÁRENSKÁ				Číslo výkresu: SLA–02J		



Nový datový závěs do jízdárenské



Osazení prvků v místnosti:

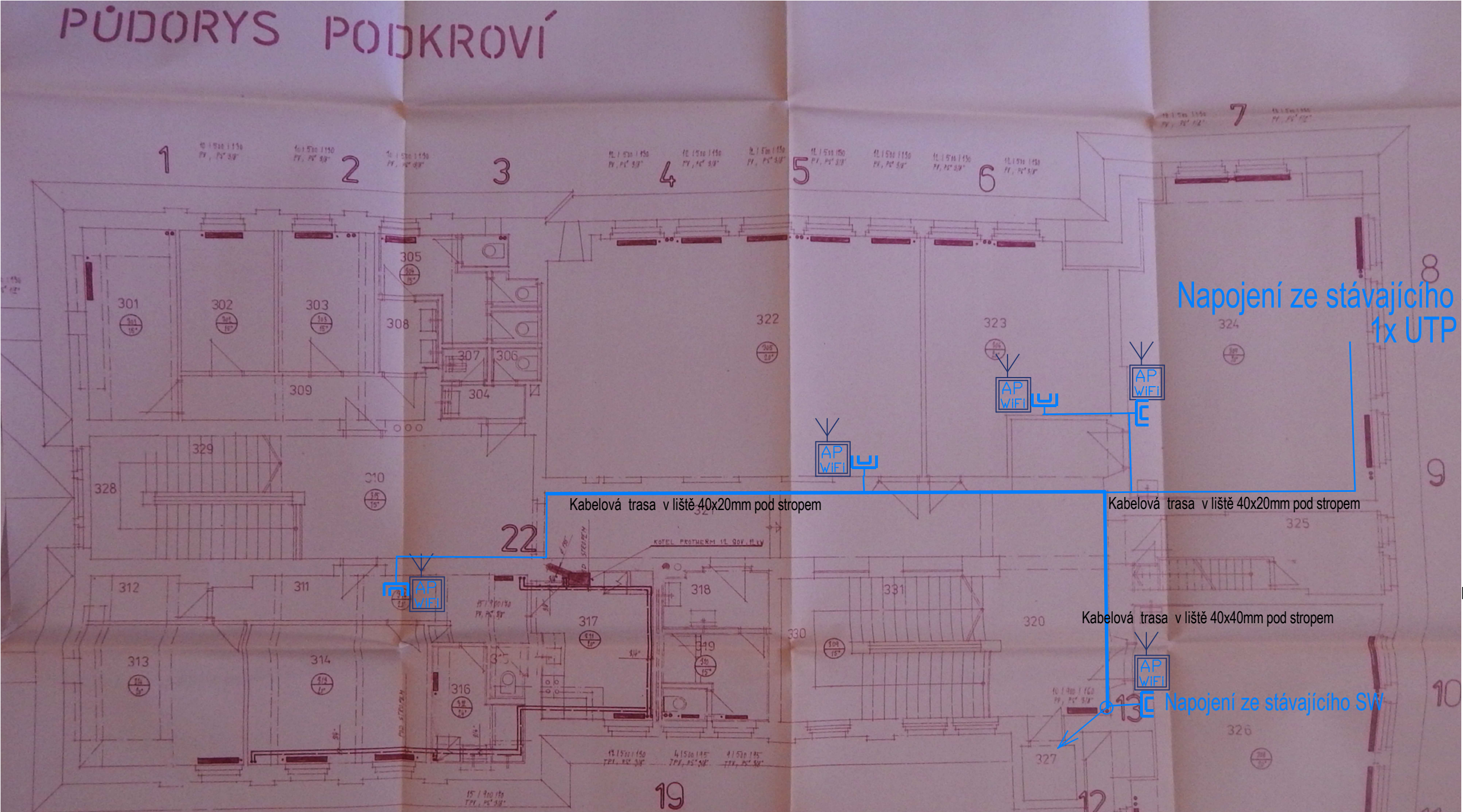


Legenda STK:

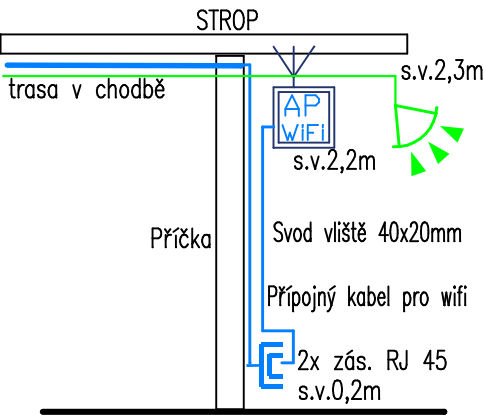
- Kabelová trasa UTP cat.6
Od každé zásuvky 2xUTP do RD m.č.215
- Optický datový propoj
- Datová zásuvka 2x RJ-45 cat. 6
- AP Wifi vysílač

Tento výkres je platný pouze v barevném provedení – různé barvy představují jednotlivé podsoubory

Zodpovědný projektant:	Vypracoval:	ING. JAN BENDA, ÚVALSKÁ 10, K. VARY, 360 09, e-mail: benda.projekce@email.cz, tel.: 737505582	
Ing. Jan Benda	Ing. Jan Benda		
Kraj: Karlovy Vary	sú: Karlovy Vary		
Investor: ZÁKLADNÍ ŠKOLA DUKELSKÝCH HRDINŮ MOSKEVSKÁ 25, KARLOVY VARY		IČO: 118 78 380 DIČ: CZ7606121886	
Akce:		Formát:	2xA4
ZÁKLADNÍ ŠKOLA DUKELSKÝCH HRDINŮ, MOSKEVSKÁ 25, K. VARY		Stupeň:	DPS
		Zakázkové číslo:	ZAK20-PD11
		Datum:	1/2024
Obsah:		Měřítko:	
		Číslo výkresu:	SLA-03J
DISPOZICE ROZVODŮ SLA 2.NP – JÍZDÁRENSKÁ			



Osazení prvků v místnosti:



Legenda STK:

- Kabelová trasa UTP cat.6
Od každé zásuvky 2xUTP do RD m.č.215
- Optický datový propoj
- Datová zásuvka 2x RJ-45 cat. 6
- AP Wifi vysílač

Tento výkres je platný pouze v barevném provedení - různé barvy představují jednotlivé podsoubory

Zodpovědný projektant:	Vypracoval:	ING. JAN BENDA, ÚVALSKÁ 10, K. VARY, 360 09, e-mail: benda.projekce@email.cz, tel.: 737505582	
Ing. Jan Benda	Ing. Jan Benda		
Kraj: Karlovy Vary	sú: Karlovy Vary		
Investor: ZÁKLADNÍ ŠKOLA DUKELSKÝCH HRDINŮ MOSKEVSKÁ 25, KARLOVY VARY		IČO: 118 78 380 DIČ: CZ7606121886	
Akce:		Formát:	číslo paré:
ZÁKLADNÍ ŠKOLA DUKELSKÝCH HRDINŮ, MOSKEVSKÁ 25, K. VARY		2xA4	
Aktualizace projektu – Slaboproudu s doplněním o kamerový a přístupový systém		Stupeň:	DPS
		Zakázkové číslo:	ZAK20-PD11
		Datum:	1/2024
		Měřítko:	
Obsah:		Číslo výkresu: SLA-04J	
DISPOZICE ROZVODŮ SLA 3.NP – JÍZDÁRENSKÁ			